



ADWS

Clapets

Clapet à glissière à commande manuelle en inox AISI 304 (AISI 316 sur demande). Construction identique au modèle automatique, mais sans accessoires. Peut recevoir un équipement pour commande électro pneumatique. Des contacteurs peuvent être montés jusqu'à Ø180mm; des détecteurs de proximité s'adaptent à toutes les dimensions.

Acier galvanisé (ADWP) ou acier inoxydable AISI 304 (ADWS) . Épaisseur: 0,9 - 2,0 mm.

Étanchéité à la dépression des clapets MADA-ADWP-AUDA-AUDS-AUDA-EX:

Diamètres 50 - 203 mm = 30 kPa

Diamètres 225 - 250 mm = 20 kPa

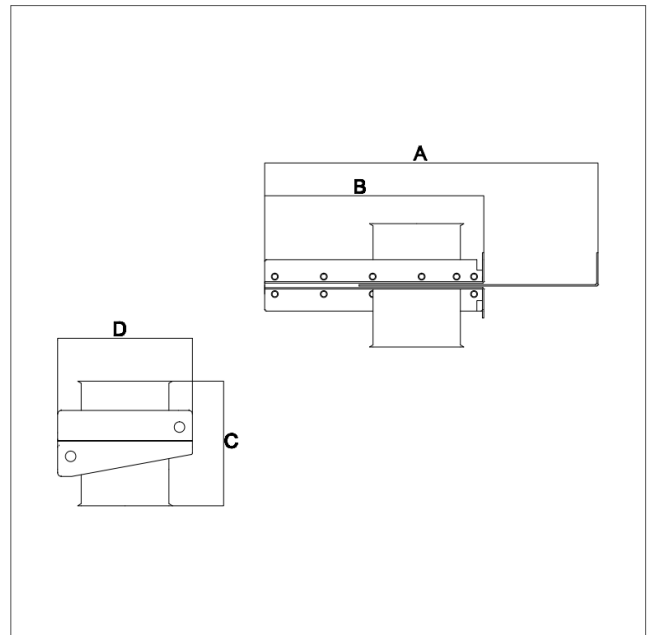
Diamètres 300 - 450 mm = 5 kPa

Diamètres 500 - 700 mm = 2 kPa

Option : pour les clapets jusqu'à 203 mm, un kit de bagues haute dépression ref. HDGA peut être commandé. Celui-ci permet d'obtenir une étanchéité jusqu'à 50 kPa.



ADWP - Manual



Dampers - Drawing. See measurements in table.

Art.nr	Ø (mm)	A (mm)	B (mm)	C (mm)	D (mm)	Poids (kg)
ADWS-050	50	293	192.5	145	139.5	1,75
ADWS-063	63	293	192.5	145	139.5	1,8
ADWS-076	76	338	222.5	145	156.5	2,2
ADWS-102	102	398	263	125	176.5	2,9
ADWS-108	108	475	313.5	145	201.5	3,7
ADWS-127	127	475	313.5	145	201.5	3,3
ADWS-152	152	548	363	125	226.5	4,1
ADWS-202	202	699	463	125	276.5	5,75

