



## AUDA

### Clapets

Clapet à glissière à commande pneumatique à bords tombés. Des contacteurs électromécaniques fin de course peuvent être montés jusqu'à Ø180mm. Des détecteurs de proximité s'adaptent à toutes les dimensions.

Étanchéité à la dépression des clapets MADA-ADWP-AUDA-AUDS-AUDA-EX:

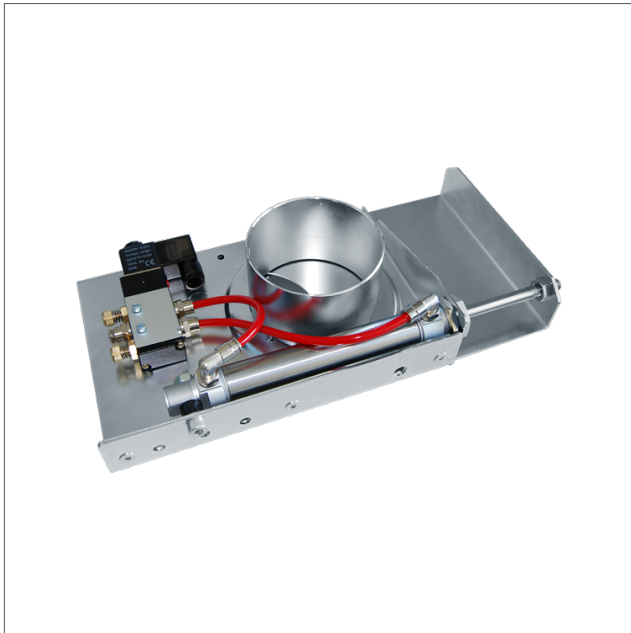
Diamètres 50 - 203 mm = 30 kPa

Diamètres 225 - 250 mm = 20 kPa

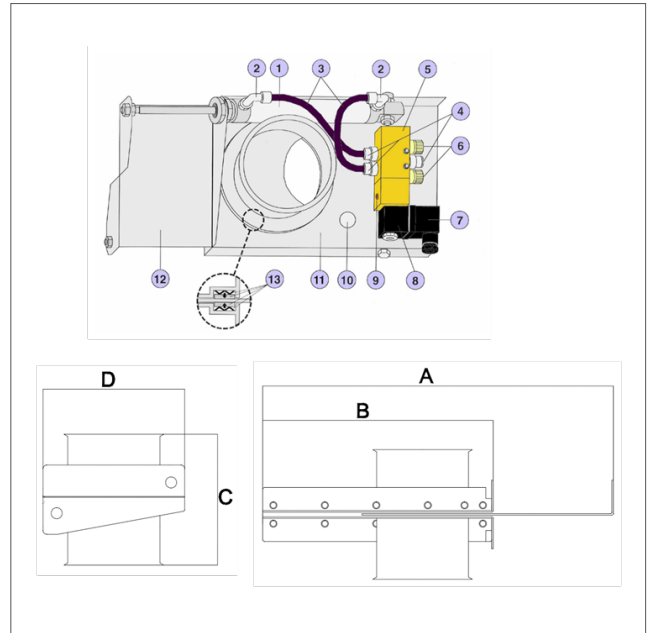
Diamètres 300 - 450 mm = 5 kPa

Diamètres 500 - 700 mm = 2 kPa

Option : pour les clapets jusqu'à 203 mm, un kit de bagues haute dépression ref. HDGA peut être commandé. Celui-ci permet d'obtenir une étanchéité jusqu'à 50 kPa.



AUDA - Slide damper pneumatic



AUDA - automatic damper, spare parts and drawings

Art.nr	Ø (mm)	A (mm)	B (mm)	C (mm)	D (mm)	Poids (kg)
AUDA-050	50	293	192.5	145	139.5	*
AUDA-063	63	293	192.5	145	139.5	*
AUDA-076	76	338	222.5	145	156.5	*
AUDA-102	102	398	222.5	125	176.5	*
AUDA-108	108	475	313.5	145	201.5	*
AUDA-127	127	475	313.5	145	201.5	*
AUDA-152	152	548	363	125	226.5	*
AUDA-202	202	699	463	125	276.5	*